



Progetto - pianoterra

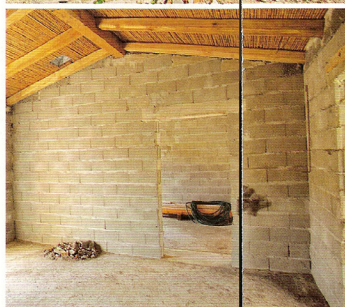


Progetto - copertura



Stato di fatto - pianoterra

Nelle planimetrie a sinistra e sopra, e nelle foto qui a destra, lo stazzo scelto per il progetto architettonico di Dove. È nell'entroterra di San Pantaleo; in fase di ristrutturazione, si vende per 380.000 € nelle condizioni attuali mentre, una volta completato, il prezzo sarà di 450.000 €. È senz'altro conveniente acquistarlo finito. Il rustico, rinforzato all'interno, viene rivestito con le pietre dell'edificio originale. Lo si valorizza molto realizzando una piscina, anche se l'immobile è a soli dieci minuti d'auto dalle spiagge della Costa Smeralda.



ri che delimitano il giardino. Le opere di consolidamento sono già state concluse, mancano pavimenti, infissi e tutta la sistemazione esterna. Invece la piccola dépendance – una camera e un bagno per gli ospiti – che si prevede di realizzare in questo progetto sfrutta la volumetria di un annesso preesistente, ora però crollato. Tornando al corpo principale – di dimensioni contenute – poiché non è il caso di modificare l'attuale distribuzione degli ambienti, si è preferito valorizzare il giardino e il terreno circostante con gli olivi. Si realizza quindi la piscina, che è collegata alla camera degli ospiti con il camminatoio di legno. Ma tutti gli elementi del progetto sono messi in relazione: dépendance, stazzo vero e proprio, prato e piscina. Il legame è costituito principalmente da una estensione della veranda, pavimentata con listoni dalla superficie zigrinata antiscivolo, essenza tek. Lo stesso materiale che viene usato, con le dovute modifiche trattandosi di interni, per il pavimento della stanza degli ospiti e il soggiorno dello stazzo. Il pavimento dei bagni, della camera da letto, di cucina e sala da pranzo sono invece rivestiti di cotto. I pezzi di design scelti per l'arredo aumentano il fascino dell'edificio. Inoltre la zona giorno si prolunga sotto l'ampio portico, dove pranzare quando il sole è alto, mentre sulla contigua piazzola di granito si può cenare quando il sole volge al tramonto, o sotto le stelle, che qui non sono disturbate da luci artificiali.

Architetti Battistella+Zerbini