

35 mq: tutto è mimetizzato



IL LIVING, al quale si accede direttamente dall'ingresso, è un mini openspace dove si distinguono in modo netto tre zone: il salotto, la zona pranzo e la cucina. Vicino al divano trasformabile, la parete che divide il soggiorno dalla camera è arredata con una serie di moduli componibili in lamiera di ferro zincata completati da una base sospesa coordinata alla finitura del mobile della cucina.

■ Il divano è un modello in tessuto di Milano Bedding

Spazioso e luminoso, *il piccolo bilocale* svela in ogni angolo soluzioni pratiche ed efficaci per ricavare, di volta in volta, un ambiente in più. Che poi riesce a scomparire lasciando tutto in perfetto ordine.

6 IDEE PER MOLTIPLICARE GLI AMBIENTI

funzionalità e organizzazione: questi gli obiettivi. Per raggiungerli, considerate le dimensioni ridotte dell'appartamento e quindi la necessità di sfruttare ogni centimetro, gli arredi sono stati per lo più progettati su misura. Con finiture coordinate,

per rendere l'insieme gradevole. Le esigenze erano: nascondere lavatrice, caldaia e frigorifero (1), oltre alla zona cottura (2). Ottenere il maggior numero di vani per contenere (3-4), ricavare un piccolo studio (5) e attrezzare il bagno lungo e stretto (6).



Un altro modo per fare apparire più ampio l'appartamento è stato quello di adottare per pareti e pavimenti finiture chiare e uniformi. Il pregio è che, oltre ad accentuare la luce naturale, danno un senso di continuità visiva e di profondità.

SFRUTTARE GLI SPAZI

La cucina è concentrata in 240 cm. Una sola parete con due blocchi distinti: l'armadio laccato giallo contiene gli elettrodomestici; mentre la base in legno zebrano cela il piano cottura e il lavabo.

SALVASPAZIO

1. ELETTRODOMESTICI A SCOMPARSA

L'armadiatura, realizzata su misura, è suddivisa in quattro scomparti chiusi da ante a battente. Oltre alla lavatrice nasconde la caldaia e il frigorifero e offre anche un pratico vano dispensa-buffet, diviso da ripiani.



Il sistema formato da ante a battente e fasce di tamponamento per chiudere gli spazi su misura si adatta alla struttura della casa per creare uno spazio in più da usare, per esempio, come lavanderia; Brooklyn compos. 39 di Esalinea, in versione laccato bianco lucido, esclusi ripiani, costa 980 euro.



LA ZONA PRANZO, sistemata davanti alla finestra, ha tavolo rotondo con finitura in laminato bianco e sedie in policarbonato dello stesso colore. La parte operativa della cucina è concentrata nel mobile a credenza con top apribile mentre gli elettrodomestici sono incassati nelle armadiature.

- Il mobile-cucina in legno ricomposto, essenza zebrano, è prodotto da Tabu.
- Il rubinetto pieghevole è di New Form.



2. SOLLEVANDO IL TOP COMPARE LA CUCINA

Area cottura e lavaggio sono racchiuse all'interno di un mobile che, chiuso, ha l'aspetto di una credenza. In realtà, quello che sembra il top è semplicemente un **coperchio formato da due parti indipendenti**: così è possibile coprire il piano interamente o solo parzialmente. Per facilitare la chiusura dalla parte del lavello, il rubinetto miscelatore è un modello pieghevole.

La cucina monovolume appare solo quando serve: è chiusa da ante che si aprono a libro, realizzate in nobilitato laccato opaco, in 21 colorazioni diverse, da coordinare con il resto dell'armadiatura; misura L 243 x P 61,6 x H 242 cm. Loft Kitchen di Novamobili, esclusi gli elettrodomestici, costa 6.197 euro.



SFRUTTARE GLI SPAZI

In camera si nota solo il letto. Ma, proprio a partire dalla struttura di quest'ultimo, la stanza è piena di sorprese e di idee per riporre un po' di tutto.

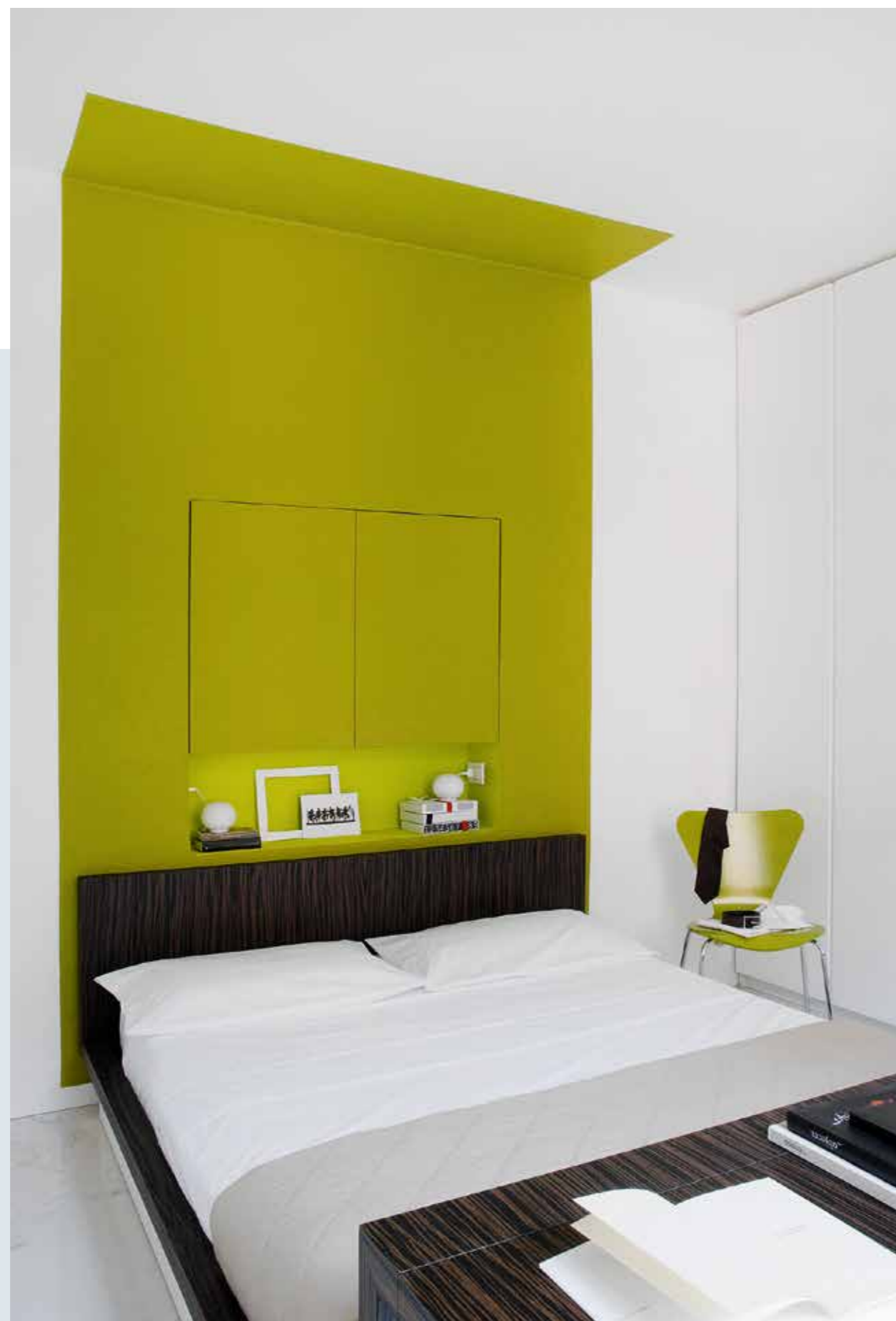
SALVASPAZIO

3. QUINTA MULTIFUNZIONE

La parete dietro il letto, dipinta di verde acido per creare un gradevole contrasto con la finitura scura degli arredi, nasconde una **mini armadiatura in nicchia** chiusa da ante a filo muro. Nello spazio sottostante si è mantenuta una rientranza che serve come piano d'appoggio/comodino.



LA NICCHIA ha una profondità di circa 25 cm. La parte chiusa è organizzata con ripiani in laminato bianco, mentre le ante sono laccate a campione nella stessa tonalità delle pareti. Nella rientranza sono state inserite due prese con deviatori, per collegare le lampade da lettura e azionare la luce principale.



4. TUTT'UNO CON IL MURO

Bianco con ante lisce e privo di maniglie, l'armadio è realizzato su disegno **a tutta altezza e larghezza** in modo da mimetizzarsi con le pareti e diventare un volume impercettibile.



5. IL LETTO INTEGRA LA SCRIVANIA

Con base contenitore per riporre biancheria e cambio di stagione, il letto ha una struttura, sempre in finitura zebrano, formata da una **pediera che si apre a libro** e diventa un piano scrittoio.



Chiuso ha l'aspetto di un contenitore laccato, ma una volta aperto (le ante si piegano e si raccolgono ai lati) si rivela una capiente e comodissima cabina armadio. Camerino Db di Caccaro misura L 253,2 x P 130,4 x H 258 cm e, incluse 2 cassettiere e 4 ripiani, costa 4.564 euro.



La consolle Galileo di Maconi si trasforma in una scrivania o in un piccolo tavolo da pranzo. Realizzata in legno rivestito melaminico bianco venato con gambe e dettagli in metallo verniciato, è attrezzata con accessori come l'impianto per iPhone/iPod con caricabatterie, porta Usb e bicchieri in alluminio. Misura L 85 x P 18/84 x H 140 cm e costa 1.315 euro.

SCELTI PER VOI

SFRUTTARE GLI SPAZI

Arredato su un solo lato, *il bagno lungo e stretto* sfrutta lo spazio sottofinestra per la doccia. Il box in vetro trasparente non interrompe la visuale e riflette la luce in modo da far apparire l'ambiente arioso. I sanitari compatti lasciano poi un comodo spazio di passaggio.

SALVASPAZIO

6. DI TAGLIA SMALL

Il vaso e il bidet hanno dimensioni ridotte, ma la loro forma tondeggiante non ne compromette la fruibilità. Per risparmiare spazio esistono modelli profondi anche solo 45 cm.



SCELTI PER VOI



I sanitari filo muro, in porcellana sanitaria, New Meridian Compact di Roca, sono profondi 48 cm; il bidet e il vaso costano rispettivamente 277 e 337 euro.

IL RIVESTIMENTO DELLE PARETI

ha in sé tutte le caratteristiche adatte per valorizzare l'ambiente: il colore chiaro, la finitura lucida, il formato delle piastrelle (25 x 30 cm), la posa regolare. Il pavimento scuro in contrasto non incide sull'effetto finale, anzi dà carattere al bagno.

Progetto: architetti Marcello Zerbini e Clara Villani,
www.zerbinivillani.altervista.org

Foto: Studio White e Guelfa Rugarli

INDIRIZZI

Caccaro
www.caccaro.com, Tel. 049/9318911
Esaline
www.esaline.it, Tel. 0721/499382
Maconi
www.maconisr1.it, Tel. 0362/992357

Milano Bedding
www.milanobedding.it
Tel. 0362/307144
New Form
www.newform.it
Tel. 016/3452011

Novamobili
www.novamobili.it, Tel. 0438/9868
Roca
www.roca-italia.com, Tel. 02/900251
Tabu
www.tabu.it