

La tipologia è quella tradizionale della villetta a schiera anni Ottanta, ma un recente intervento *ha attualizzato e migliorato* la distribuzione degli ambienti.

# Ora è più vivibile

**i**nserita all'interno di un complesso di case su due livelli disposte a schiera, l'abitazione ha subito un completo restyling.

- Oltre al rinnovo di impianti e finiture, i proprietari volevano eliminare le nette divisioni tra gli spazi cucina e living: le modifiche a livello dei tavolati hanno comportato adeguamenti e integrazione dei rivestimenti, conservati perché di pregio.
- Al piano superiore l'obiettivo era invece quello di trasformare la terza camera da letto in una stanza guardaroba, aggiungendo un piccolo spazio dedicato allo studio.



**IL SOGGIORNO** è un ambiente con aree funzionali disposte in successione, che sfruttano al meglio la pianta rettangolare. Nella zona conversazione il grande divano bianco è completato da un pouf che, accostato, forma un elemento chaise-longue. Tavolino e mobile tv sono realizzati su disegno in impiallacciato wengé e prevedono entrambi piano d'appoggio e scomparti per riviste e lettore dvd. A parete, tre tele accostate riproducono un unico tema floreale.

- Quadro multiplo: di Bimago.



Al piano terra il living ha *doppia esposizione* e si affaccia con porte-finestre da un lato sul giardino interno, dall'altro su quello esterno, con un effetto di grande luminosità. Il pouf definisce la zona conversazione rispetto all'angolo pranzo.

**NELLA ZONA GIORNO**, a fianco del divano, un mobile sospeso offre un comodo piano d'appoggio e vani per contenere. La lampada da tavolo a luce diretta e diffusa è in vetro di Murano opalino.  
 ■ Lampada: design 1977 Vico Magistretti, Atollo 237 di Oluce (da Ø 38 x H 50 cm con dimmer, 594 euro).



L'ARCHITETTO

ISOLARE DAI RUMORI...

In soggiorno la porzione di muro verde, leggermente aggettante, nasconde uno spessore isolante.  
 ● Inserito per attutire i rumori degli scarichi dell'appartamento vicino è costituito da una controparete in cartongesso con rivestimento piombato e da uno strato di lana di roccia, una struttura dotata di celle aperte che migliora le prestazioni fonoassorbenti. Come completamento, lungo tutti i bordi, è prevista anche una guarnizione in gomma e polietilene.

MIMETIZZARE...

Per dare un'identità a questa zona del soggiorno, la parete è tinteggiata a contrasto con idropittura eseguita a campione. Il colore scelto, il verde, crea un contrasto fresco e vivace con il bianco prevalente, dell'imbottito e degli arredi, ravvivando le tonalità scure del legno di iroko del parquet.

E COORDINARE



**Il mobile**  
 Su disegno, con aperture a ribalta e maniglia incassata, il contenitore sospeso è laccato lucido nello stesso colore della parete.



**La nicchia**  
 Intorno a una rientranza nel muro perimetrale è stato creato un ulteriore richiamo cromatico verde.



**I cuscini**  
 Sul divano bianco sono appoggiati piccoli cuscini con rivestimento misto in tre tipi di verde.



**Il quadro**  
 Anche la tela a parete fa da trait d'union tra le tinte presenti nell'ambiente.

**L'ANGOLO PRANZO** è connotato dalle forme moderne e total white di tavolo e sedie con base circolare in metallo laccato. Un mobile in legno d'epoca contiene piatti e bicchieri.  
 ■ Zona pranzo: design Eero Saarinen, per le sedie Tulip e il tavolo Saarinen Dining Table di Knoll International.



Ci piace L'IDEA

LISTONI RECUPERATI

In iroko posato a correre in diagonale, il rivestimento è in parte quello originario della casa, in parte è nuovo. Cambiata la distribuzione funzionale soprattutto al piano terra, si è in pratica voluto conservare il parquet in legno, *integrandolo dove occorreva con listoni nuovi*, della stessa essenza e delle stesse dimensioni. Dopo la posa di quello aggiunto, l'intera superficie è stata levigata e verniciata in modo da rendere il tutto uniforme.

La nuova distribuzione della zona giorno ruota intorno a un *fulcro centrale* che, dal lato soggiorno, ospita il camino e la tv, fissata a parete sopra a un rivestimento in pietra arenaria, in pezzi di formato e spessore variabile. Dietro a questo volume ci sono un disimpegno e la cucina.



**APERTO SULLA CUCINA, IL SOGGIORNO** è un grande ambiente articolato in vani diversi e riscaldato da un maxi radiatore che si sviluppa in altezza sfruttando al meglio la porzione di parete libera. Vicino al camino, il rivestimento in pietra (di formato misto L 30-40 x H 2-3-4 cm) ha spessori variabili che consentono di ottenere un effetto sfaccettato della superficie.

- Lampade sferiche a terra: design Matteo Thun, Sphera di Leucos (la più piccola, con ø 20 cm, 132 euro)
- Rivestimento in pietra: Serie Croste di 14oraitaliana
- Termostato e placche interruttori: serie Plana di Vimar.

**LA CUCINA** è realizzata su disegno con pensili laccato marrone e basi impiallacciate in zebrano. Si sviluppa su due lati paralleli: uno a parete con alzata tinteggiata con smalto lavabile e uno al centro con bancone e sgabelli. Nell'isola con top in Corian è incassato a filo un piano cottura in acciaio inox, che grazie alla forma allungata è perfetto per l'isola rettangolare.

- Cappa: Meridiana di Elica
- Piano cottura: modello 7214/042 di Foster
- Altri elettrodomestici: Smeg
- Miscelatore Newform
- Sgabelli: Bombo Stool di Magis (versione base, a partire da 452 euro)
- Faretti a soffitto: Cilindro di Viabizzuno.



## L'ARCHITETTO

### VOLUME MULTIFUNZIONE

I tavolati che in origine dividevano ingresso, soggiorno e cucina sono stati sostituiti da una struttura composita, articolata in pieni e vuoti.

- Sulla parete che separa living e corridoio un'area è stata evidenziata con un rivestimento in pietra che visivamente crea uno stacco netto con il resto del muro identificando meglio la zona tv.
- A seguire, sullo stesso lato si trova il camino, realizzato su misura in lamiera di ferro anticata. Dall'altro lato della parete invece, una sorta di finestra, chiusa da un vetro fisso, rende visibile il focolare dall'entrata, conferendo un effetto di maggiore profondità a questo disimpegno. Dietro, vicino alla cucina, è stata ricavata una nicchia per la legna, rivestita nella stessa lamiera del camino. In alto, una griglia costituisce una presa d'aria che migliora la combustione.

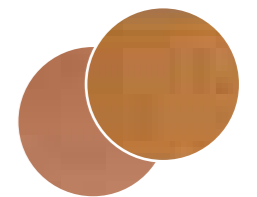


M. CARBONARA



### SCELTI PER VOI

Al posto dello schienale della cucina o del rivestimento in piastrelle, si può prevedere una finitura decorativa, con adeguata preparazione del fondo e poi con una protezione superficiale. Pronta all'uso, è applicabile con frattazzo in plastica o d'acciaio. Su superfici difficili si consiglia l'uso del pennello e poi di seguito del frattazzo. Dopo il primo strato, ad avvenuta essiccazione, dopo circa 6 ore si applica il secondo. Per ottenere più riflessi decorativi, passare il palmo del frattazzo sulla superficie in direzioni contrapposte quando la seconda mano inizia a essiccare. Infine si applica un protettivo idrodiluibile trasparente, che facilita la pulizia e aumenta la resistenza meccanica.



La finitura decorativa a effetto vellutato Cadoro Velvet si presenta ombreggiata e morbida al tatto. Va rifinita con Decorfilm. Tutto di Colorificio San Marco.

Tutto il piano superiore è riservato dalla zona notte. Arredata in modo essenziale, la stanza matrimoniale ha un letto in rovere dalle linee squadrate che *integra nella propria struttura i comodini-cassetto*. La camera adiacente è diventata una cabina armadio, chiusa da pannelli vetrati a tutta altezza scorrevoli.



### DAL SOFFITTO, LE LUCI

Per l'illuminazione della camera sono state scelte *soluzioni a sospensione*. La prima, prevista ai lati del letto al posto della tradizionale abat-jour, scende di 200 cm dal soffitto; la seconda invece ha anche una base a terra. Tutte sono comandate da un interruttore con dimmer che regola l'intensità della luce.

**NELLA CAMERA** la parete dietro il letto è tinteggiata color sabbia, tonalità che ben si abbina alle altre dell'ambiente, dal beige al rosa antico di cuscino e copriletto. Le porte scorrevoli della cabina armadio sono realizzate artigianalmente con profili di alluminio anodizzato e specchiature in vetro opalino antisfondamento.

- Sospensione vicino al letto: Ciclope di Metalspot (finiture alluminio o bianco, Iva esclusa, 252 euro)
- Altra sospensione: Carrè Sospensione Verticale di De Majo.

Ci piace **L'IDEA**

### IL GUARDAROBA RIADATTATO

La *scaffalatura a ripiani in legno* con cui è stata attrezzata la cabina armadio - una vera e propria stanza, dotata di finestra - è in realtà un vecchio guardaroba, cui sono state tolte le ante. Intorno è stato poi realizzato un tamponamento in cartongesso che ha consentito di ottenere l'effetto estetico del "su misura".

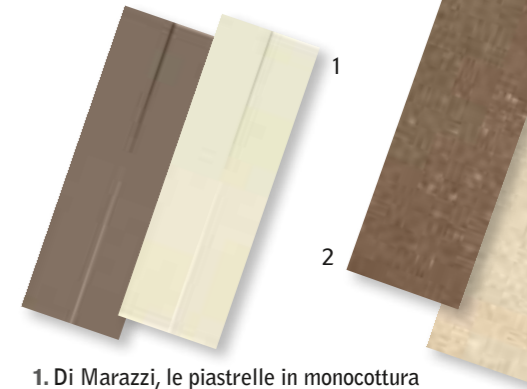
### PIASTRELLE EFFETTO DOGA

A parete, il formato delle ceramiche è 10 x 60 cm, posate a correre con disegno regolare; le fughe risultano così tutte allineate anche in verticale e lungo il pavimento. La scelta di un colore chiaro per le pareti, in contrasto con quello scuro a terra, ha l'effetto di dilatare visivamente lo spazio facendo sembrare l'ambiente più ampio.



### SCELTI PER VOI

Per le superfici del bagno, tra i materiali più resistenti ci sono monocottura e Kerlite®. La prima si trova in vari formati, anche con superficie preincisa; la seconda è in lastre e può essere tagliata nelle misure volute.



1. Di Marazzi, le piastrelle in monocottura 10 x 30 cm della Collezione SistemC - Città + (Line Avorio e Tortora) sono adatte come rivestimento della parete. Prezzo su preventivo.  
2. Le lastre di Kerlite® di Cotto D'Este Buxy Noisette (marrone) e Buxy Amante (chiaro), possono essere tagliate in qualunque formato, anche in doghe. Iva esclusa, al mq costano a partire da 100,90 euro.



**NEL BAGNO** il mobile lavabo, realizzato su misura in zebrano, riprende in un'unica superficie il contrasto beige-marrone, su cui è giocato il bagno. Anche lo specchio è artigianale, con cornice laccata.

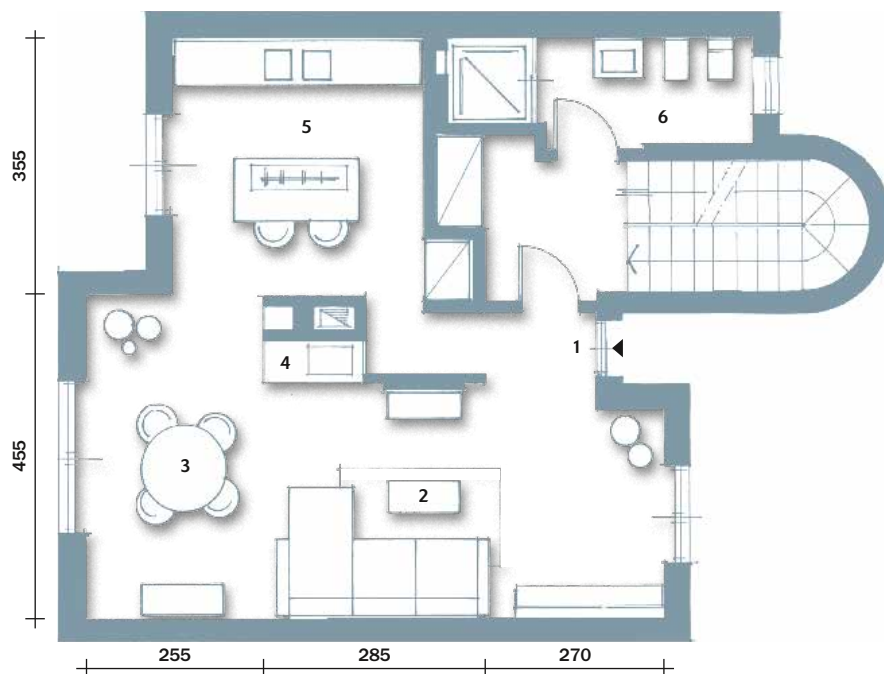
- Vasca angolare: Jacuzzi
- Sanitari: Collezione Bowl di Ceramica Globo
- Luce a sospensione: Buds di Foscarini
- Luce a parete: Talo Parete di Artemide
- Piastrelle: 10 x 60 cm di Rex Ceramiche, a parete serie Logica (esclusi Iva e trasporto 144,60 euro); a pavimento serie Abisko (esclusi Iva e trasporto, 101,90 euro); cornice sempre serie Abisko.

## IL PROGETTO

Al piano terra - di 66 mq circa - cucina, soggiorno e bagno hanno conservato la precedente posizione, ma è completamente mutata la percezione degli spazi per **la fusione della zona giorno in un unico ambiente**. La nuova struttura in muratura che contiene il camino si articola in diverse superfici dividendo le aree funzionali. La stessa superficie si ha al livello superiore, dove però sono cambiate le dimensioni delle stanze: una è stata ridotta e trasformata in guardaroba, modificandone l'accesso per renderla a uso esclusivo della camera matrimoniale, mentre la cameretta è stata leggermente ampliata.

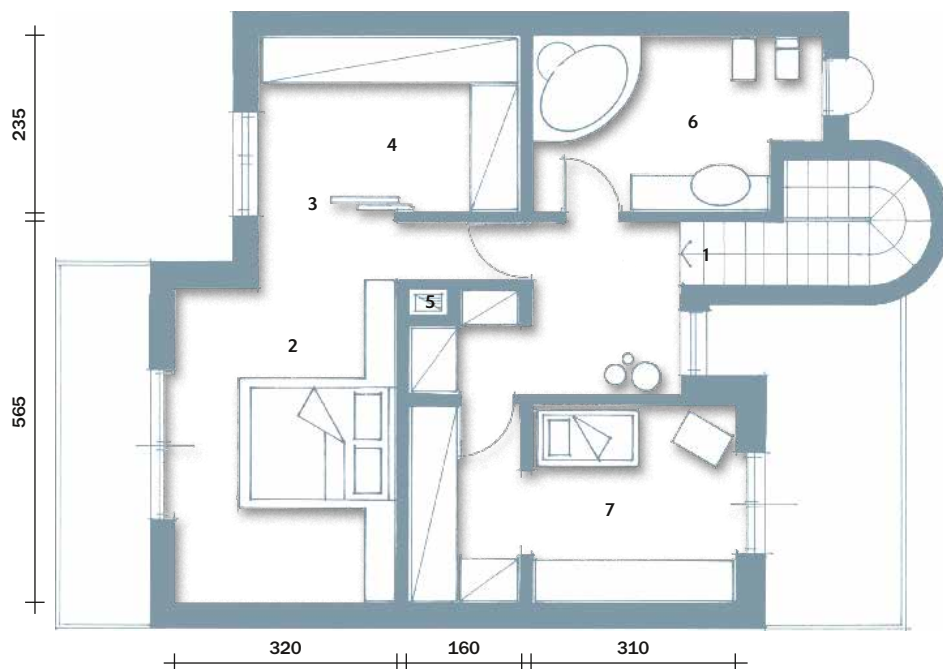


DEMOLIZIONI  
COSTRUZIONI



### Piano terra

- |             |               |          |
|-------------|---------------|----------|
| 1 Ingresso  | 3 Zona pranzo | 5 Cucina |
| 2 Soggiorno | 4 Camino      | 6 Bagno  |



DEMOLIZIONI  
COSTRUZIONI

### Piano primo

- |                       |                  |
|-----------------------|------------------|
| 1 Scala               | 4 Cabina armadio |
| 2 Camera matrimoniale | 5 Canna fumaria  |
| 3 Scorrivole          | 6 Bagno          |
|                       | 7 Cameretta      |

### INDIRIZZI

**Progetto:** architetti Clara Letizia Villani e Marcello Zerbini, Via Altaguardia 15, Milano Tel. 02/58324519 [www.zerbinivillani.altervista.org](http://www.zerbinivillani.altervista.org)  
**Foto:** Cristina Galliena e Guelfa Rugarli

Artemide, [www.artemide.it](http://www.artemide.it), Tel. 800/834093  
Bimago, [www.bimago.it](http://www.bimago.it)  
Cotto D'Este, [www.kerlite.it](http://www.kerlite.it), Tel. 0536/814911  
Ceramica Globo, [www.ceramicaglobo.com](http://www.ceramicaglobo.com), Tel. 0761/516568  
Colorificio San Marco, [www.sanmarcogroup.it](http://www.sanmarcogroup.it), Tel. 041/4569322  
Del Conca, [www.delconca.com](http://www.delconca.com), Tel. 0549/996037  
De Majo, [www.demajoilluminazione.com](http://www.demajoilluminazione.com), Tel. 041/5729653  
Elica, [www.elica.it](http://www.elica.it), Tel. 800/888444  
Foscarini, [www.foscarini.com](http://www.foscarini.com), Tel. 041/5953811  
Foster, [www.fosterspa.it](http://www.fosterspa.it), Tel. 0522/687425  
Jacuzzi Europe, [www.jacuzzi.eu](http://www.jacuzzi.eu), Tel. 848/840840  
Knoll International, [www.knoll-int.com/it/](http://www.knoll-int.com/it/), Tel. 02/7222932

Leucos / Firma di Vetro  
[www.fdvgroup.com/leucos](http://www.fdvgroup.com/leucos), Tel. 041/5859111  
Magis, [www.magisdesign.com](http://www.magisdesign.com), Tel. 0421/319600  
Marazzi, [www.marazzi.it](http://www.marazzi.it), Tel. 059/384203  
Metalspot, [www.metalspot.com](http://www.metalspot.com), Tel. 02/577711  
Newform, [www.newform.it](http://www.newform.it), Tel. 0163/452011  
Oluce, [www.oluce.com](http://www.oluce.com), Tel. 02/98491435  
14oraitaliana, [www.14oraitaliana.com](http://www.14oraitaliana.com), Tel. 059/790295  
Rex Ceramiche Artistiche, [www.rex-cerart.it](http://www.rex-cerart.it), Tel. 0536/840111  
Smeg, [www.smeg.it](http://www.smeg.it), Tel. 0522/8211  
Viabizzuno, [www.viabizzuno.com](http://www.viabizzuno.com), 051/8908011  
Vimar, [www.vimar.eu](http://www.vimar.eu), Tel. 800/862307